

# 检测报告



报告编号: 20160403047300

第 1 页, 共 5 页

申请单位 上海日成电子有限公司  
地 址 上海奉贤区柘林镇新申工业区新林路 950 号

## 样品信息

样品名称 油墨  
样品料号 N/A  
样品材质 油墨  
供应商 N/A  
样品批号 N/A  
样品接收日期 2016.04.15  
样品检测周期 2016.04.15-2016.04.15

## 检测要求

根据客户要求, 测定所提交样品中的邻苯二甲酸二丁酯 (DBP), 邻苯二甲酸丁酯苯甲酯 (BBP), 邻苯二甲酸二乙基己基酯 (DEHP), 邻苯二甲酸二异丁酯 (DIBP), 六溴环十二烷 (HBCDD), 全氟辛酸磺酸 (PFOS) 和全氟辛酸 (铵) (PEOA) 的含量。

Analyzed by: Xavier Han Checked by: Fly Meng Approved by: Hofan Zhang



本报告无分析实验室盖章无效。本报告不得修改, 增加或删除。此结果只对本次受测样品的结果负责, 样品保留时间(固体样品保留时间为出报告后 1 周)。未经实验室书面同意, 不得部分复制本报告。

中达电子(江苏)有限公司技术服务与检测中心 电话:86-512-63401008-8237(8238)  
江苏省吴江经济开发区江兴东路 1688 号

# 检测报告



报告编号: 20160403047300

第 2 页, 共 5 页

## 测试结果:

测试方法: HBCDD, DBP, BBP, DEHP 和 DIBP 参考 EPA 3550C  
PFOS, PEOA 参考 US EPA 3540C: 1996 方法, 以液相层析质谱仪测定含量  
(1)用 GC-MS 测定 HBCDD, DBP, BBP, DEHP 和 DIBP 的含量

测试项目	单位	MDL	结果
邻苯二甲酸二丁酯 (DBP)	%	0.003	ND
邻苯二甲酸丁酯苯甲酯 (BBP)	%	0.003	ND
邻苯二甲酸二乙基己基酯 (DEHP)	%	0.003	ND
邻苯二甲酸二异丁酯(DIBP) **	%	0.003	ND
六溴环十二烷 (HBCDD)	mg/kg	5	ND
全氟辛烷磺酸 (PFOS) **	mg/kg	10	ND
全氟辛酸 (铵) (PFOA) **	mg/kg	10	ND

## 备注:

- (1) MDL = 检测极限值
- (2) ND = 未检出 (<MDL)
- (3) “\*\*” 表示该检测项目未通过 CNAS 认可.

本报告无分析实验室盖章无效。本报告不得修改, 增加或删除。此结果只对本次受测样品的结果负责, 样品保留时间一个月。(液体样品保留时间为出报告后 1 周)。未经实验室书面同意, 不得部分复制本报告。

中达电子(江苏)有限公司技术服务与检测中心 电话:86-512-63401008-8237(8238)  
江苏省吴江经济开发区江兴东路 1688 号

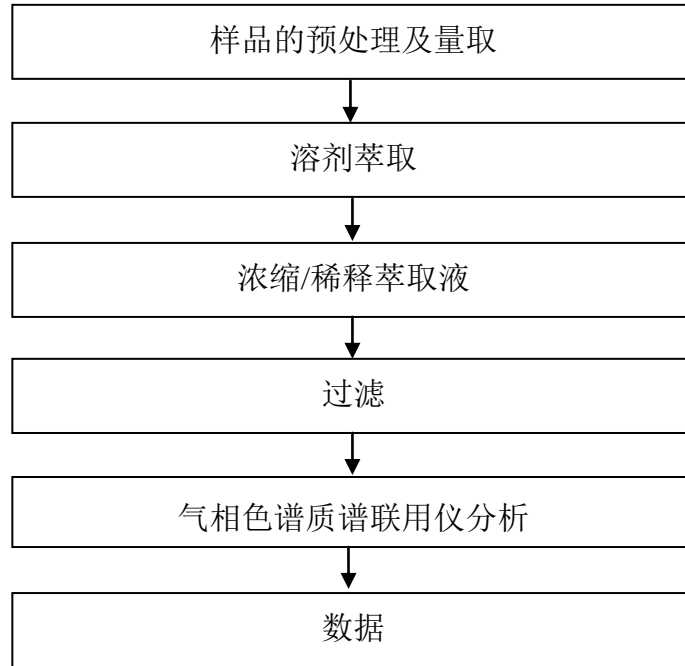
# 检测报告



报告编号: 20160403047300

第 3 页, 共 5 页

## 测试流程图



本报告无分析实验室盖章无效。本报告不得修改, 增加或删除。此结果只对本次受测样品的结果负责, 样品保留时间一个月。(液体样品保留时间为出报告后 1 周)。未经实验室书面同意, 不得部分复制本报告。

中达电子(江苏)有限公司技术服务与检测中心 电话:86-512-63401008-8237(8238)  
江苏省吴江经济开发区江兴东路 1688 号

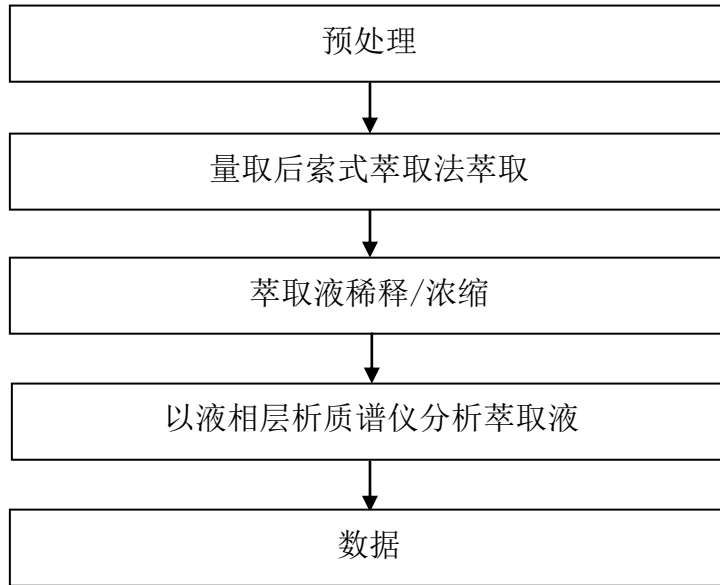
# 检测报告



报告编号: 20160403047300

第 4 页, 共 5 页

## PFOS/PFOA 测试流程图



本报告无分析实验室盖章无效。本报告不得修改, 增加或删除。此结果只对本次受测样品的结果负责, 样品保留时间一个月。(液体样品保留时间为出报告后 1 周)。未经实验室书面同意, 不得部分复制本报告。

中达电子(江苏)有限公司技术服务与检测中心 电话:86-512-63401008-8237(8238)  
江苏省吴江经济开发区江兴东路 1688 号

# 检测报告



报告编号: 20160403047300

第 5 页, 共 5 页

## 样品图片



\*\*\*报告结束\*\*\*

本报告无分析实验室盖章无效。本报告不得修改, 增加或删除。此结果只对本次受测样品的结果负责, 样品保留时间一个月。(液体样品保留时间为出报告后 1 周)。未经实验室书面同意, 不得部分复制本报告。

中达电子(江苏)有限公司技术服务与检测中心 电话:86-512-63401008-8237(8238)  
江苏省吴江经济开发区江兴东路 1688 号